



УКАЗАНИЯ

ЗА ИНСТАЛИРАНЕ НА WEB PCl ПЛЪГИН

Електрохолд Продажби АД

СЪДЪРЖАНИЕ

1. WEB PKI плъгин	3
1.1. Достъпност	3
1.2. Инсталиране	3
1.3. Допълнителна информация.....	6

1. WEB PKI ПЛЪГИН

За работа чрез квалифициран електронен подпис (КЕП) с портала за електронно обслужване на клиенти е необходимо потребителят да инсталира коректно WEB PKI плъгин за отдалечено подписване.

Плъгин представлява допълнително разширение към браузър, който управлява интернет съдържание, което браузърът не е предназначен да обработва. За добавяне на допълнително разширение е необходимо да се извърши инсталирае, активиране и разрешаване употребата му от браузъра.

WEB PKI плъгинът, предоставян от Lacuna Software, е уеб базиран компонент, който поддържа цифрово подписване на документи, проверка на е-подпис и криптиране на документи. Този продукт е разработен, за да даде възможност за подписване на документи с цифрови сертификати на потребителя и се поддържа от уеб браузъри, без да е необходима Java.

Инсталирането и ползването на плъгина от потребителите на Портала за е-Услуги на Електрохолд Продажби АД е бесплатно.

1.1. Достъпност

WEB PKI е достъпен чрез интернет магазина на Google Chrome и е предназначен за ползване от Desktop устройства, ползващи операционни системи Windows, Mac OS и Linux.

При достъп до Портала е-Услуги на Електрохолд Продажби АД (e-service.electrohold.bg) се извършва автоматична проверка за инсталиран плъгин. В случай на липса на инсталиран и активиран WEB PKI плъгин, потребителят няма възможност за работа с портала чрез КЕП.

За работа с портала е необходимо потребителят да инсталира и активира плъгина WEB PKI.

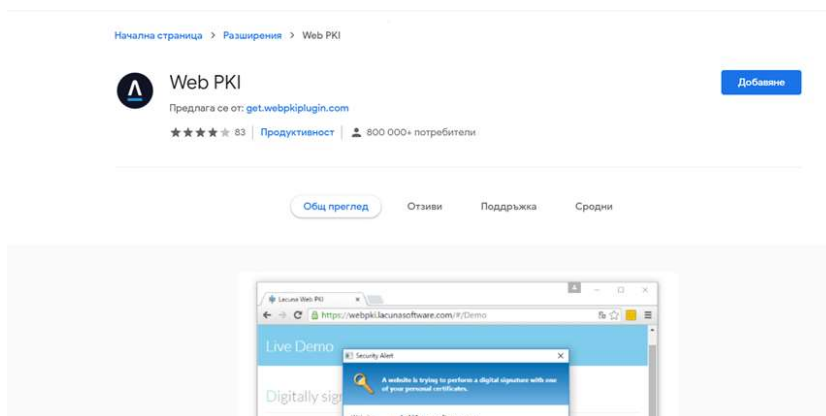
Към момента на издаване на настоящите указания пътят за достъп до плъгина в електронния магазин на Google Chrome е:

<https://chrome.google.com/webstore/detail/web-pki/dcngaeagmmhegagjpcmpinaokliddcgon>

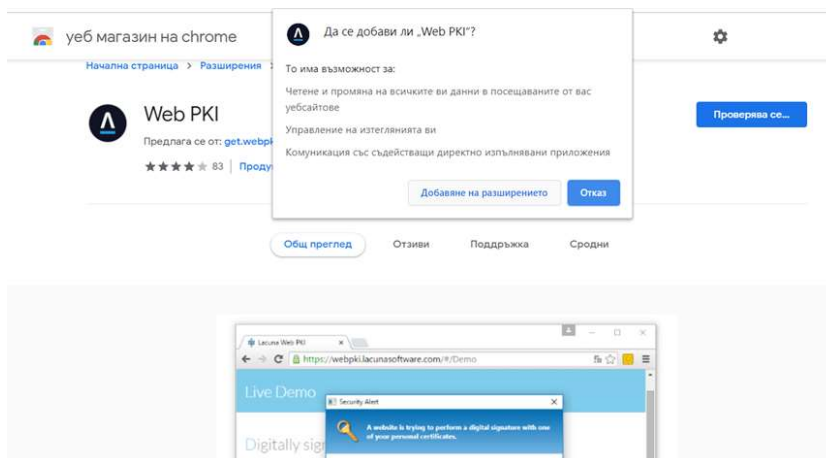
1.2. Инсталиране

!Важно: Ако инсталирате WEB PKI на различен от Google Chrome браузър, е възможно да е необходимо да се даде разрешение за инсталиране на разширението (плъгина) към браузъра Ви.

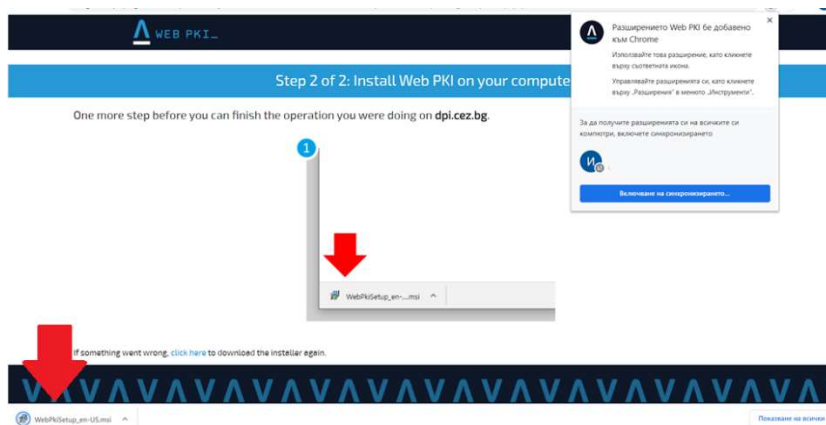
- След достъп до уеб магазина на Chrome, потребителят е необходимо да избере бутон **ДОБАВЯНЕ**.



- Магазинът показва съобщение за потвърждение на инсталацията, като потребителят може да избере да инсталира приложението чрез бутон **ДОБАВЯНЕ НА РАЗШИРЕНИЕТО** или да откаже чрез бутон **ОТКАЗ**.

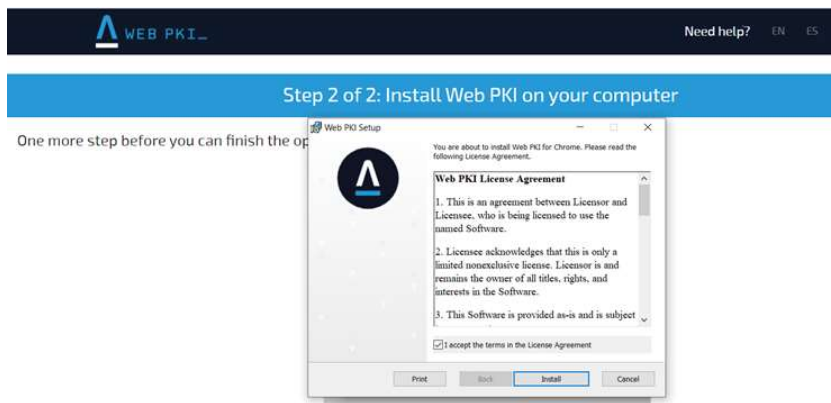


- Разширението се добавя и активира към браузъра.
- Сваля се и инсталационният файл на плъгина за отдалечено подписване.
- След сваляне на файла, съгласно настройките на потребителя, файлът се стартира автоматично или е необходимо да бъде отворен (стартиран) ръчно.

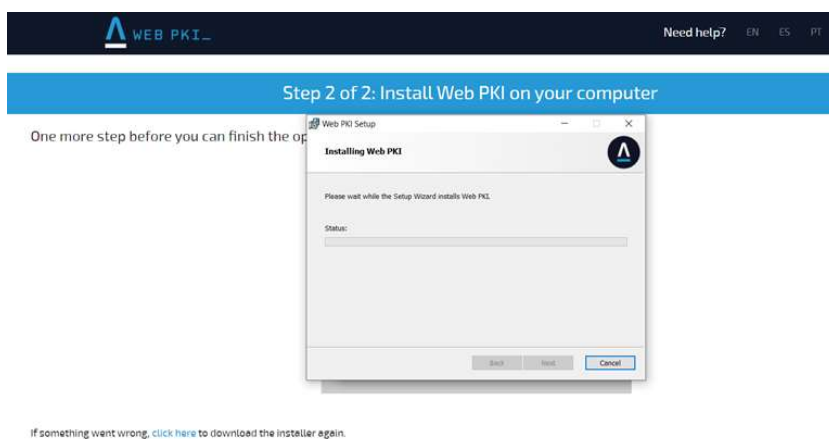


- Инсталационният файл стартира процеса с екрана за съгласие с условията за ползване на плъгина. За да се инсталира, е необходимо потребителят да се

съгласи с условията чрез **маркиране на чекбокса** I accept the terms in the License agreement и избор на бутон **Install**. При несъгласие се избира бутон Cancel.

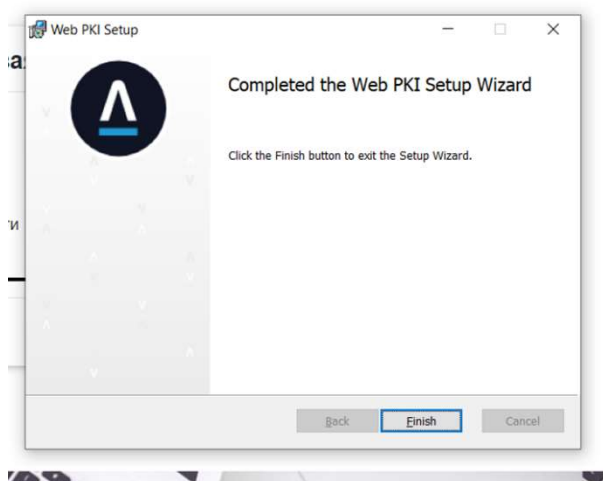


If something went wrong, [click here](#) to download the installer again.



If something went wrong, [click here](#) to download the installer again.

- При приключване на процеса инсталационният файл информира за успешно приключена инсталация и приканва потребителят да избере бутон **Finish**.



- Потребителят е необходимо да се върне към началната страница на Портала е-Услуги на Електрохолд Продажби АД (e-service.electrohold.bg) и да я презареди.

1.3. Допълнителна информация

Допълнително управление на разширенията, включително премахване на вече ненужни такива, се извършва чрез допълнителните менюта или настройки на съответния браузър.

Плъгин WEB PKI е задължителен за ползване е-Услуги на Електрохолд Продажби АД (e-service.electrohold.bg) при работа с КЕП и за отдалечено подписване на документите.

WEB PKI е индивидуална разработка на Lacuna Software. Електрохолд Продажби АД не носи отговорност за цялостната работа на плъгина или нанесени вреди при ползването му.